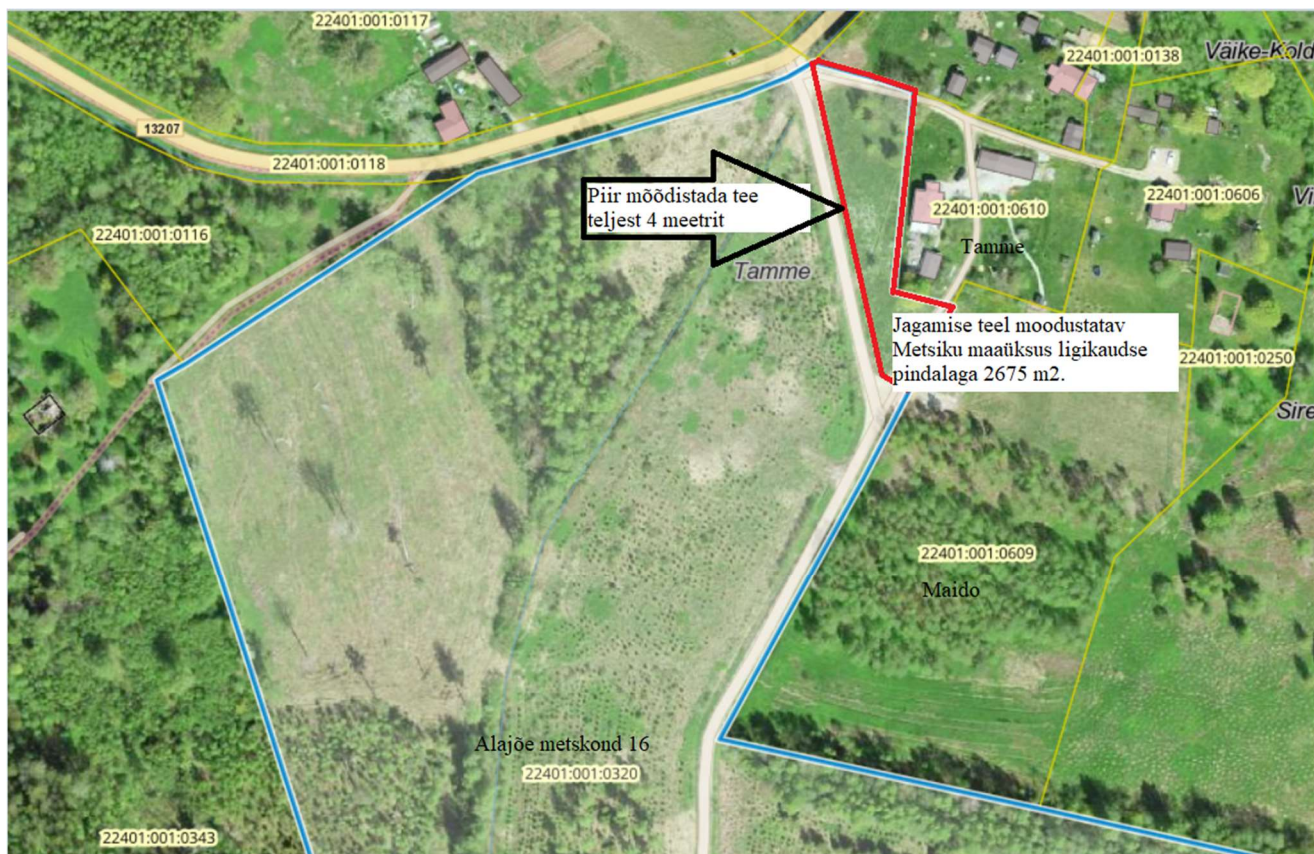


Ida-Viru maakond Alutaguse vald Koldamäe küla
Alajõe metskond 16 (katastritunnus 22401:001:0320) katastriüksuse
JAGAMISE PIIRIETTEPANEK



_____ katastriüksuse jagamise piir

Koostas: RMK maakorraldustoimingute spetsialist Eleri Laidma



KORRALDUS

Iisaku

5. märts 2025 nr 94

Nõusoleku andmine katastriüksuse jagamiseks, sihtotstarbe ja koha-aadressi määramine (Alajõe metskond 16, Koldamäe küla)

Riigimetsa Majandamise Keskus (edaspidi RMK) esitas 18.02.2025 taotluse nr 3-1/1.63/2025/1105 Koldamäe külas asuva Alajõe metskond 16 katastriüksuse 22401:001:0320, pindala 179030 m², sihtotstarve maatulundusmaa 100 %, Tartu Maakohtu kinnistu registriosas nr 7949550, jagamiseks, sihtotstarbe ja lähiaadressi määramiseks.

Alutaguse Vallavolikogu 29.10.2020 otsusega nr 285 on kehtestatud Alutaguse valla üldplaneering, mille järgi asub Alajõe metskond 16 hajaasustuses maatulunduse maa-alal, kus minimaalne uue moodustatava katastriüksuse pindala on vähemalt 1 ha. RMK taotleb riigi omandis oleva katastriüksuse jagamist, kus minimaalne katastriüksuse pindala on 2675 m². Vallavalitsus kaalus esitatud taotlust ja jäi seisukohale, et erandkorras on jagada võimalik, kui on järgitud maakorraldusseaduses sätestatud tingimusi, sealhulgas lihtsate ja selgete piiride loomine ning looduslike piiride arvestamine. Katastriüksuse jagamisel on arvestatud Koldamäe metsatee ja riigimaantee Jõuga-Koldamäe tee piiridega. Hajaasustuses jagamise tulemusel väiksemale kui 1 ha suurusele katastriüksusele ehitusõigust ei anta.

Võttes aluseks eeltoodu, maakorraldusseaduse § 2 lõike 2 punktile 4, § 13 lõike 1, maakatastriseaduse § 18 lg 1, § 18¹ lõike 9, ruumiandmete seaduse § 50 lg 1 ja § 54 lg 1, Alutaguse Vallavolikogu 21.12.2017. a määruse nr 13 „Kohanimeseaduses ja ruumiandmete² seaduses kohalikule omavalitsusele pandud ülesannete delegeerimine Alutaguse Vallavalitsusele“, Alutaguse Vallavolikogu 25.01.2018. a määruse nr 24 „Maakatastriseaduses ja selle alusel antud määrustes sätestatud küsimuste lahendamise delegeerimine“, Alutaguse Vallavolikogu 25.01.2018. a määruse nr 23 „Maakorraldusseaduses, maa hindamise seaduses ja maareformi seaduses ning selle alusel antud määrustes sätestatud ülesannete delegeerimine“, Alutaguse Vallavalitsus annab

KORRALDUSE:

1. Anda nõusolek Alutaguse vallas Koldamäe külas asuva maatulundusmaa sihtotstarbega Alajõe metskond 16 katastriüksuse 22401:001:0320, pindalaga 179030 m², Tartu Maakohtu kinnistu registriosas nr 7949550, jagamiseks kaheks iseseisvaks katastriüksuseks detailplaneeringut koostamata, määrata koha-aadressid ja sihtotstarbed alljärgnevalt:
 - 1.1. Koha-aadress Ida-Viru maakond, Alutaguse vald, Koldamäe küla, Alajõe metskond 16, sihtotstarve maatulundusmaa 100 %;
 - 1.2. Koha-aadress Ida-Viru maakond, Alutaguse vald, Koldamäe küla, Metsiku, sihtotstarve maatulundusmaa 100 %.

2. Korraldust on õigus vaidlustada haldusmenetluse seaduses ettenähtud tingimustel ja korras 30 päeva jooksul haldusakti kättesaamisest vaidemenetluse korras Alutaguse Vallavalitsuses või Halduskohtumenetluse seadustiku alusel esitades kaebuse Tartu Halduskohtu Jõhvi kohtumajja 30 päeva jooksul alates käesoleva korralduse teadasaamisest või päevast, mil asjast huvitatud isik pidi käesolevast korraldusest teada saama.
3. Korraldus jõustub teatavakstegemisest.

/allkirjastatud digitaalselt/
Tauno Võhmar
vallavanem

/allkirjastatud digitaalselt/
Lehti Targijainen
vallasekretär